

CALIZA

**REFUGIO *DE* PLAYA**

DEPARTAMENTOS *EN*  
SAN CRISANTO

[refugiocaliza.mx](http://refugiocaliza.mx)

**TRACSA**  
*Desarrollos*



*San Crisanto*

**SOMOS ARENA EN EL VIENTO**

Hallar tu destino en los vientos marinos



Las imágenes publicadas son meramente ilustrativas y pueden diferir ligeramente el producto al final.

# CALIZA

CALIZA Refugio de Playa, es un complejo que contará con 72 departamentos distribuidos en 2 torres. Cada torre cuenta con 3 penthouses. Más de 15 amenidades, 80 metros lineales de playa y 4 locales comerciales diseñados para tu bienestar.





**80 METROS LINEALES  
DE PLAYA**

Las imágenes publicadas son meramente ilustrativas y pueden diferir ligeramente el producto al final.

# TU CORAZÓN NO ESTÁ SOLO



Un espacio donde el cielo y la tranquilidad entran en tu hogar. La estética se entremezcla con la practicidad para crear un novedoso concepto que evoca a la arquitectura maya por su simetría, axialidad y el uso de las terrazas.



## BIENVENIDO <sup>AL</sup> PARAÍSO YUCATECO

Famoso por sus playas y ruinas mayas; donde la modernidad y la ancestralidad convergen en el tiempo entre sus pueblos, ciudades y puertos. En Mérida, el tiempo no existe, pero avanza. La gente persigue el sueño yucateco de sus misterios y la afabilidad inalterable de su gente, que brinda asilo a los exhaustos de espíritu. Siendo la Ciudad Blanca, el primer escalón de consuelo para el viajero que pisa estas tierras.

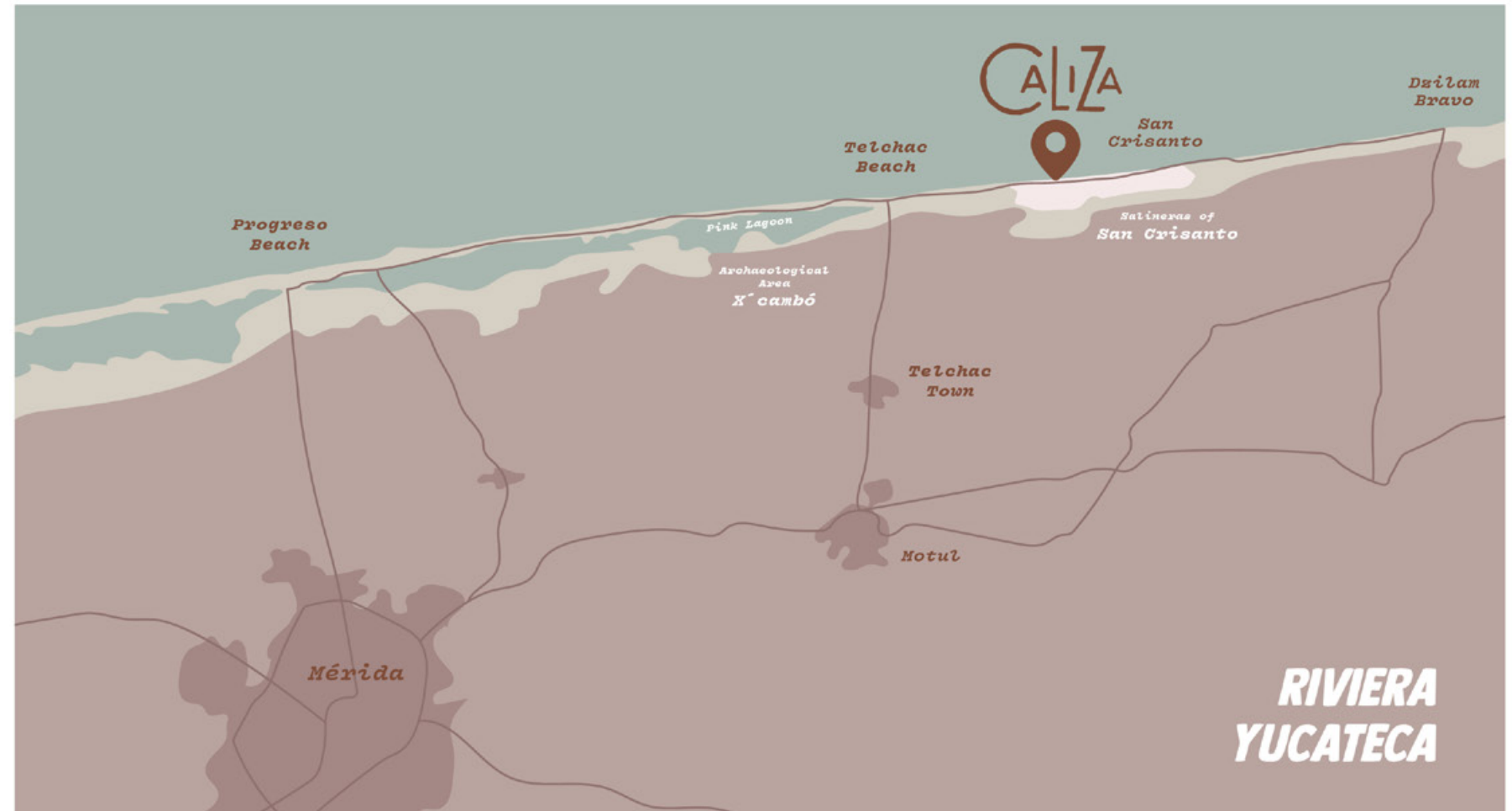




**SAN CRISANTO**  
YUCATÁN

## REFUGIO DE PLAYA

Visita las arenas blancas y aguas cristalinas de la Riviera Yucateca.



San Crisanto se encuentra entre la lista de 11 municipios que pertenecen a esta Riviera y a una zona más exclusiva conocida como Costa Esmeralda, ya que se encuentra a 60 minutos de Mérida, 25 minutos de X'cambó y 10 minutos de Telchac puerto.

# SAN CRISANTO

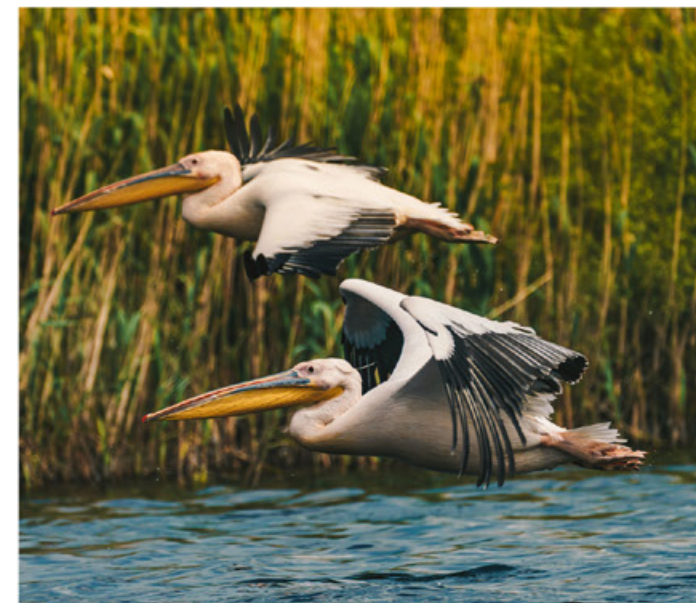
Está enmarcado por paisajes divinos y le regala a la vista un bellissimo color verde-azul. La armonía del lugar invita a pasar largas temporadas para fundirse con la estabilidad y la calma.

*Más de 25 cenotes*

*Ojos de agua*

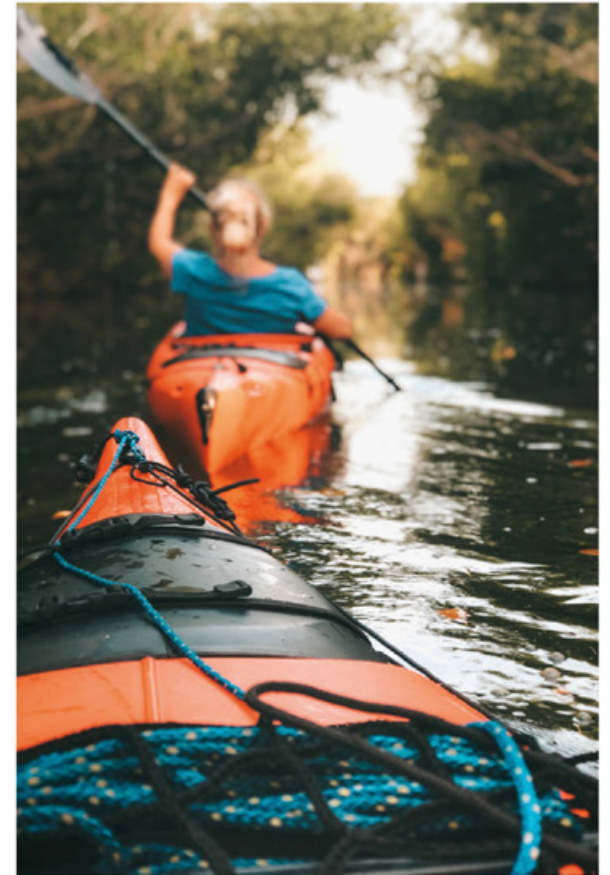
*Salineras*

*Exótica flora y fauna*





# X'CAMBÓ



Algunas de las actividades que puedes realizar en San Crisanto:

*Explorar X' Cambó*

*Pescar*

*Kayak*

*Kitesurf*



**D  
E  
S  
P  
E  
R  
T  
É  
E  
N  
C  
A  
M  
I  
N  
O  
A  
L  
R  
E  
F  
U  
G  
I  
O  
P  
R  
O  
M  
E  
T  
I  
D  
O**

Nuestra misión es crear espacios que reflejen el alma de nuestra comunidad. Espacios distintos, humanos, transformadores, que respeten el ambiente, a las personas y a la cultura. Somos el refugio del viajero cansado, el cobijo en la costa, el ideal de calma, el escondite de serenidad con arena y sol de mar.

**ENCONTRARSE A UNO  
MISMO EN LAS PUESTAS DE SOL**

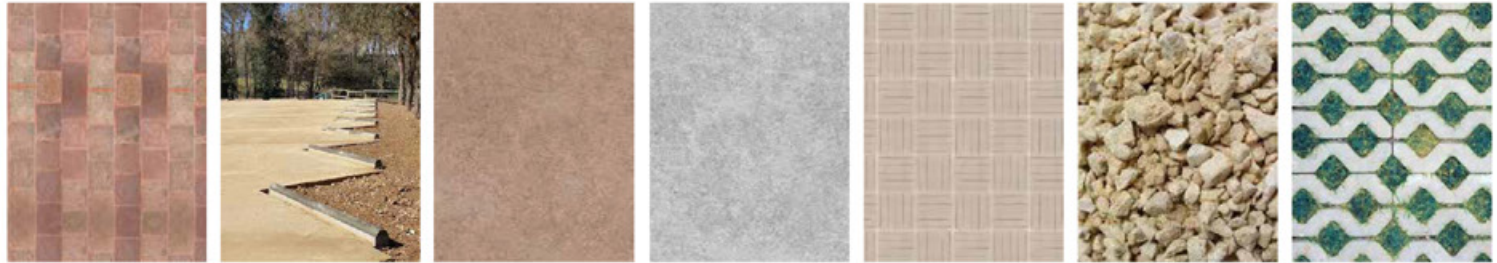


# ALMA YUCATECA

Nos inspiramos en el alma de Yucatán para ofrecer un espacio que celebra nuestra propia naturaleza viva, origen y memoria ancestral. Fusionamos los colores ocres tradicionales de la colonia con los principios de simetría, axialidad, techos altos y el uso de terrazas y explanadas de la arquitectura maya. Como resultado, obtuvimos el diseño de un Santuario con vistas al mar y calor de hogar.



Landscape



Edificios



## DISEÑO QUE INSPIRA

El espacio que ofrecemos es fresco, acogedor y armonioso. Nuestro diseño es arte, fusiona interior con exterior.

Los acabados de CALIZA son aparentes para reforzar el carácter monolítico del edificio y ayuda a aceptar el envejecimiento

natural de la arquitectura. Los pigmentos del concreto serán en tonalidades rosas, va más allá de la función estética. Busca recordar la textura de las construcciones antiguas por medio de superficies rugosas, irregulares y de carácter bruto.







Las imágenes publicadas son meramente ilustrativas y pueden diferir ligeramente el producto al final.

## ESENCIA <sup>EN</sup> BALANCE

Los edificios se mimetizan con el paisaje, nuestro diseño es amigable con el ambiente al albergar palmeras cocoteras y permitir que las áreas verdes crezcan libremente alrededor de la

construcción; por ejemplo, los 40m de dunas no se tocarán, como una muestra de respeto al ecosistema. Es posible vibrar en equilibrio con la naturaleza.





Isla de  
Fogatas

Las imágenes publicadas son meramente ilustrativas y pueden diferir ligeramente el producto al final.

EL SONIDO DE LAS OLAS



## PLAYA

CALIZA contará con 80m lineales de playa y tecnología Geotubos para proteger la costa de la erosión, fomentando el crecimiento de la playa y disipando las olas.

La playa virgen con palmeras verdes, arena blanca y agua esmeralda que invitan a bañarse y a tomar el sol en nuestra área lounge con camastros y palapas.

Puedes tomar una refrescante bebida mientras disfrutas del sol y la brisa, sin preocupaciones. Relájate y respira hondo la tranquilidad de Caliza.



An aerial photograph of a tropical landscape. The foreground and middle ground are dominated by a dense field of palm trees. In the background, there is a line of buildings and a body of water under a bright, clear sky. The overall color palette is warm and vibrant, with greens, browns, and a bright blue sky.

**BRISA SUAVE  
SOMBRA  
FRESCA**

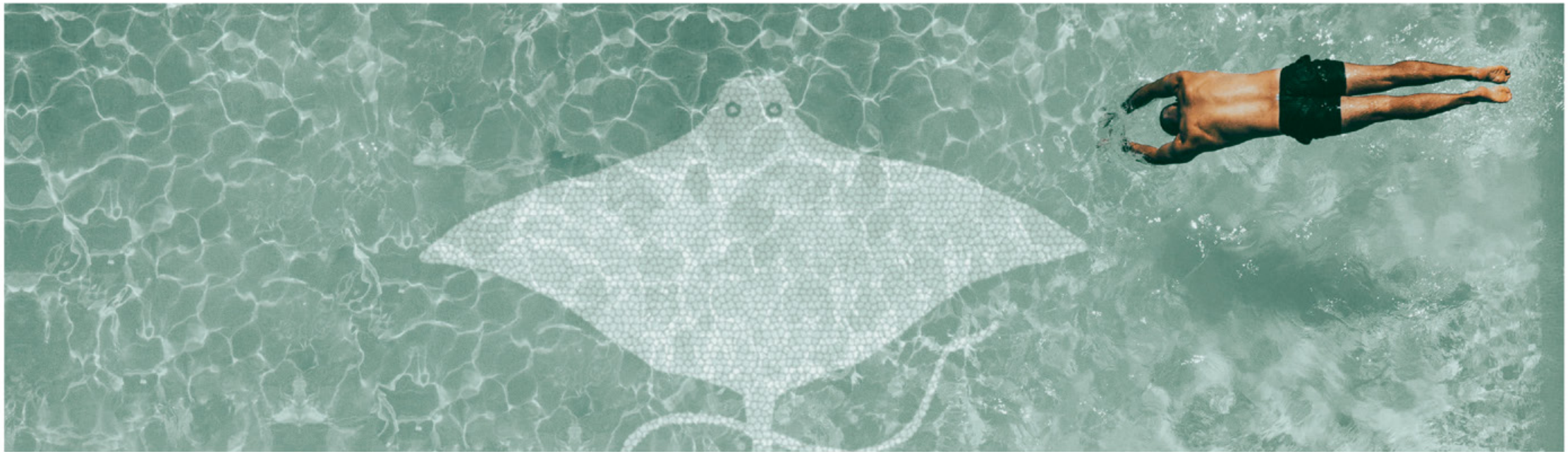


En Caliza contaremos con energías renovables, tendremos paneles solares que se utilizarán para alimentar las amenidades y una planta de tratamiento para reciclar el agua de lluvia.

**LLENARTE DE ENERGÍA**

## ALBERCA PRINCIPAL

Gracias al diseño del complejo, la alberca principal se divide en un área al aire libre y otra techada, pensado para que puedas disfrutar de un nado placentero.







## ISLAS DE ASADORES, FOGATAS & MEDITACIÓN



Cerca de la piscina principal, se encuentran la isla de asadores y las fogatas. Crea un espacio de privacidad y comunidad, repleto de viejos y nuevos recuerdos mientras asas una carne o malvaviscos en el fuego.

## TERRAZA DE YOGA

Alcanza el nirvana con la melodía de las aves al amanecer. Medita, ejercítate, conecta con tu interior mientras te deleitas con una vista fabulosa del mar.



ENCONTRARSE A UNO  
MISMO EN LAS  
PUERTAS DE SOL



# Terraza de Yoga



Las imágenes publicadas son meramente ilustrativas y pueden diferir ligeramente el producto al final.

## ROOFTOP ALBERCA MIRADOR & BAR

Termina el día mirando el atardecer rojizo dándote un chapuzón y bebiendo un cocktail en la terraza del edificio. Una vista tan encantadora e inolvidable que no pararás de suspirar. Poesía pura.





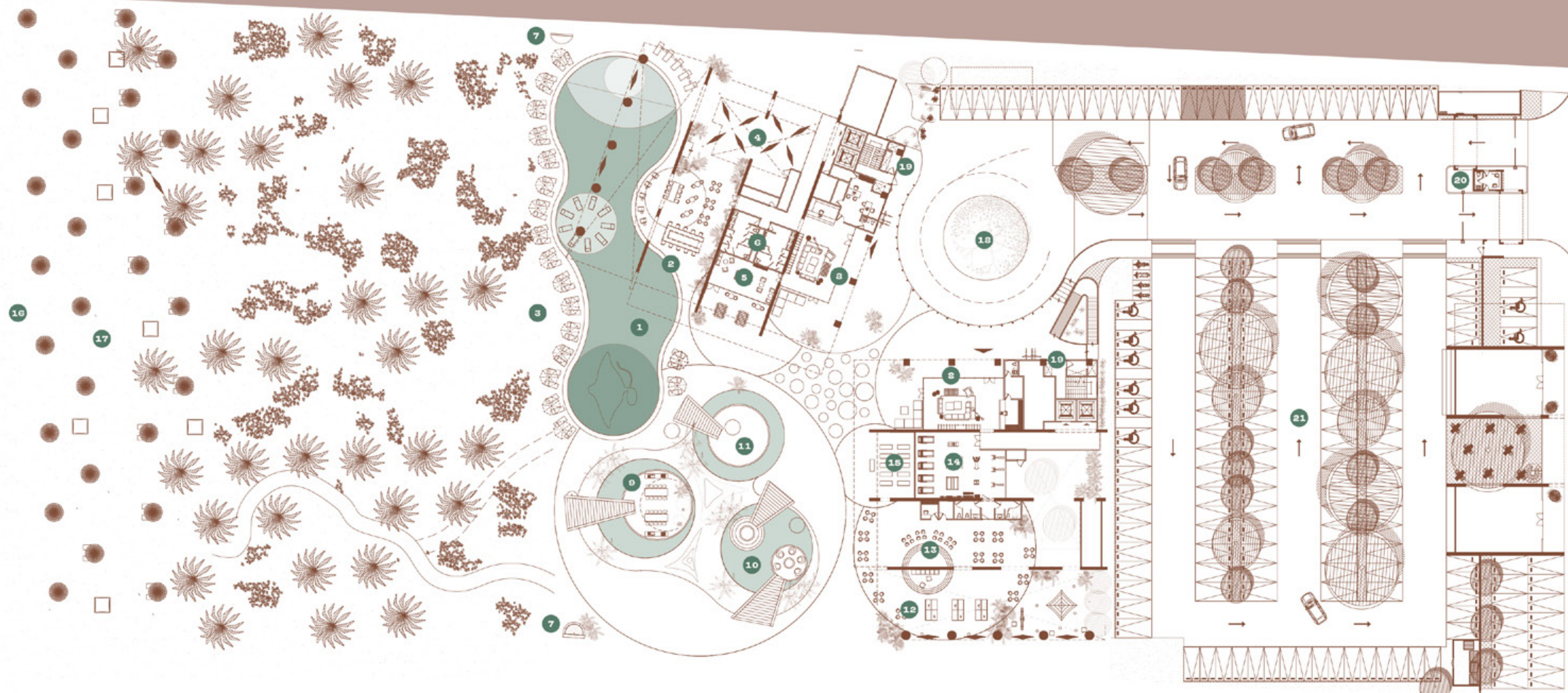
# AMENIDADES

1. PISCINA FAMILIAR
2. BAR DE PISCINA
3. SOLÁRIUM
4. JARDÍN DE HAMACAS

5. SALÓN DE ADULTOS
6. SANITARIOS
7. REGADERAS
8. LOBBY
9. ISLA DE ASADORES

10. ISLAS DE FOGATAS
11. ISLA DE MEDITACIÓN
12. TERRAZA DE JUEGOS Y LUDOTECA
13. ÁREA DE USOS MÚLTIPLES
14. GIMNASIO

15. TERRAZA DE YOGA
16. 80M DE PLAYA
17. CAMASTROS DE PLAYA
18. MOTOR LOBBY
19. DUCTO DE BASURA
20. CASETA DE VIGILANCIA
21. ESTACIONAMIENTO





- // EXTENSAS ÁREAS VERDES
- // ÁREA COMERCIAL
- // CCTV
- // CELDAS SOLARES EN ÁREAS COMUNES
- // CONCIERGE
- // POZO DE AGUA
- // PLANTA DE TRATAMIENTO
- // SEGURIDAD 24 HRS
- // ESTACIONAMIENTOS ASIGNADOS

## COSTA ESMERALDA



- 22. ALBERCA MIRADOR
- 23. TERRAZA BAR





## VISTAS DIRIGIDAS HACIA EL MAR

En CALIZA, los edificios se abren hacia el mar, con la finalidad de garantizar que el 100% de los departamentos tengan contacto visual directo al océano por medio de amplias terrazas, que a su vez, se comunican con el área social.



Departamento

# A1

Del nivel 2 al nivel 7

1 Recámaras

1.5 Baños

Alberca

Área interior	105.80 m <sup>2</sup>
Terraza techada	27.30 m <sup>2</sup>
Bodega	3.60 m <sup>2</sup>
Total	136.70 m <sup>2</sup>



- TERRAZA
- ALBERCA
- COCINA EXTERIOR
- COCINA INTERIOR
- ALACENA
- COMEDOR
- ESTANCIA
- ÁREA DE LAVADO
- 1 BAÑO COMPLETO
- VESTIDOR
- 1 RECÁMARA
- BODEGA
- MEDIO BAÑO PARA VISITAS



Las imágenes publicadas son meramente ilustrativas y pueden diferir ligeramente el producto al final.

Departamento

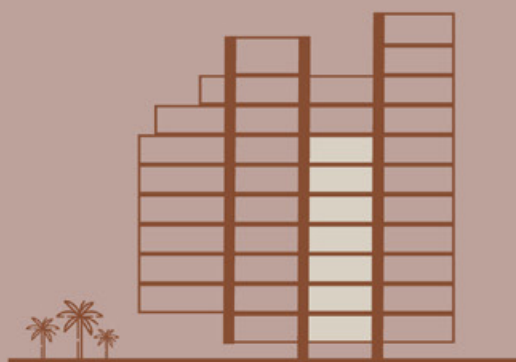
# B1

Del nivel 1 al 7

2 Recámaras

2 Baños

Área interior	122.90 m <sup>2</sup>
Terraza techada	29.90 m <sup>2</sup>
Bodega	3.20 m <sup>2</sup>
Total	156.00 m <sup>2</sup>



- TERRAZA
- PLUNGE POOL
- COCINA EXTERIOR
- COCINA INTERIOR
- ALACENA
- COMEDOR
- ESTANCIA
- ÁREA DE LAVADO
- 2 BAÑOS COMPLETO
- VESTIDOR
- 2 RECÁMARAS
- BODEGA



Las imágenes publicadas son meramente ilustrativas y pueden diferir ligeramente el producto al final.

Departamento

# B2

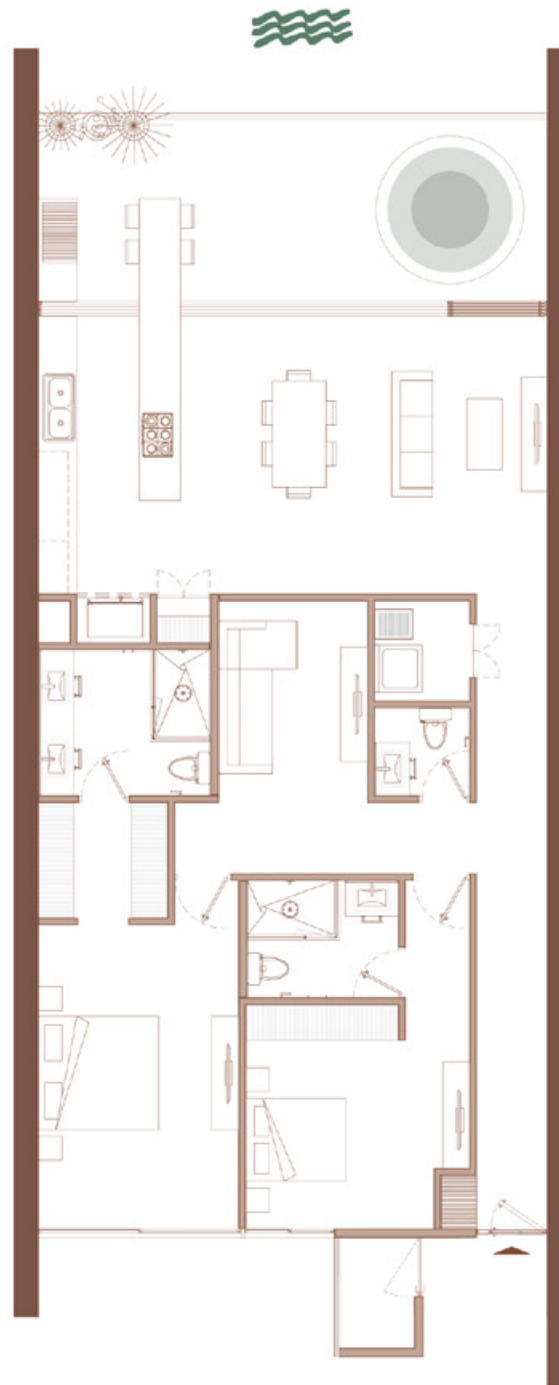
Del nivel 1 al nivel 8

2 Recámaras

2.5 Baños

Family room

Área interior	142.40 m <sup>2</sup>
Terraza techada	29.90 m <sup>2</sup>
Bodega	3.10 m <sup>2</sup>
Total	175.40 m <sup>2</sup>



- TERRAZA
- PLUNGE POOL
- COCINA EXTERIOR
- COCINA INTERIOR
- ALACENA
- COMEDOR
- ESTANCIA
- ÁREA DE LAVADO
- 2 BAÑOS COMPLETOS
- VESTIDOR
- 2 RECÁMARAS
- BODEGA
- FAMILY ROOM
- MEDIO BAÑO PARA VISITAS

Departamento

# B3

Del nivel 2 al nivel 7

2 Recámaras

2 Baños

Alberca

Área interior	128.40 m <sup>2</sup>
Terraza techada	28.20 m <sup>2</sup>
Bodega	3.10 m <sup>2</sup>
Total	159.70 m <sup>2</sup>



- TERRAZA
- ALBERCA
- COCINA EXTERIOR
- COCINA INTERIOR
- ALACENA
- COMEDOR
- ESTANCIA
- ÁREA DE LAVADO
- 2 BAÑOS COMPLETOS
- VESTIDOR
- 2 RECÁMARAS
- BODEGA

# AVENTURA EN CADA ATARDECER

Albercas con  
vista hacia el  
mar.

Departamento

# C1

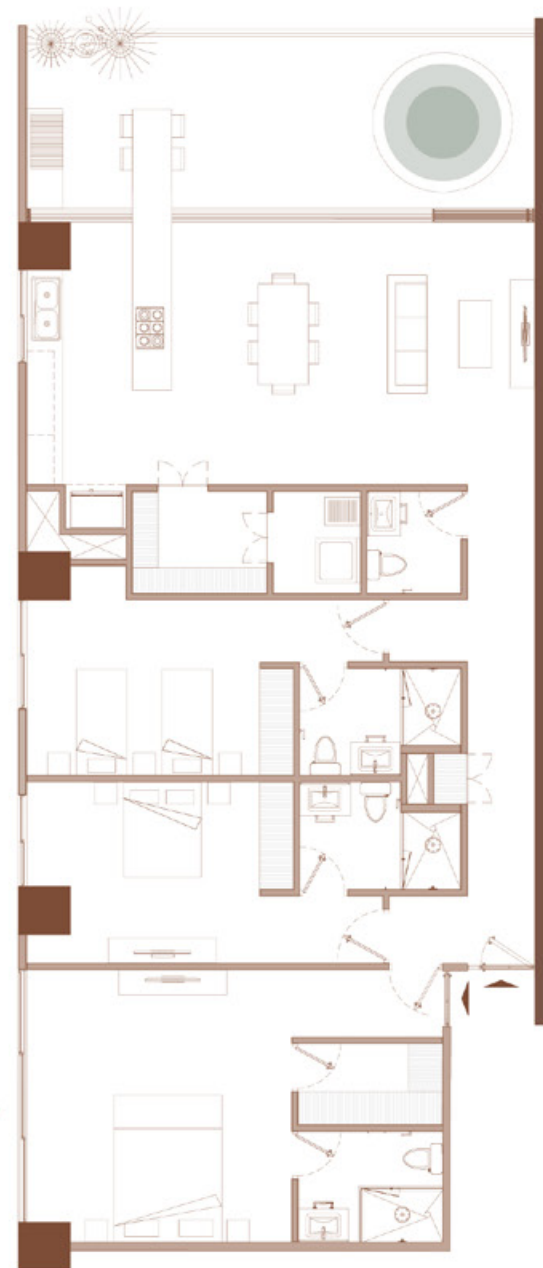
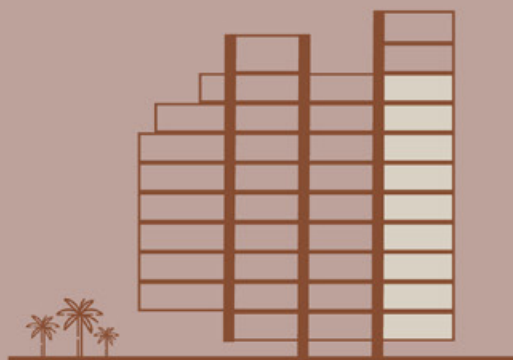
Del nivel 1 al nivel 9

2 Recámaras

1 Recámara con Lock off

3.5 Baños

Área interior	167.30 m <sup>2</sup>
Terraza techada	31.20 m <sup>2</sup>
Bodega	3.40 m <sup>2</sup>
Total	201.90 m <sup>2</sup>



RECÁMARA  
LOCK OFF

- TERRAZA
- PLUNGE POOL
- COCINA EXTERIOR
- COCINA INTERIOR
- ALACENA
- COMEDOR
- ESTANCIA
- ÁREA DE LAVADO
- 3 BAÑOS COMPLETOS
- VESTIDOR
- 2 RECÁMARAS
- BODEGA
- MEDIO BAÑO PARA VISITAS
- 1 RECÁMARA LOCK OFF



Departamento

# PH AGUAMARINA

Del nivel 10 al nivel 11

2 Recámaras

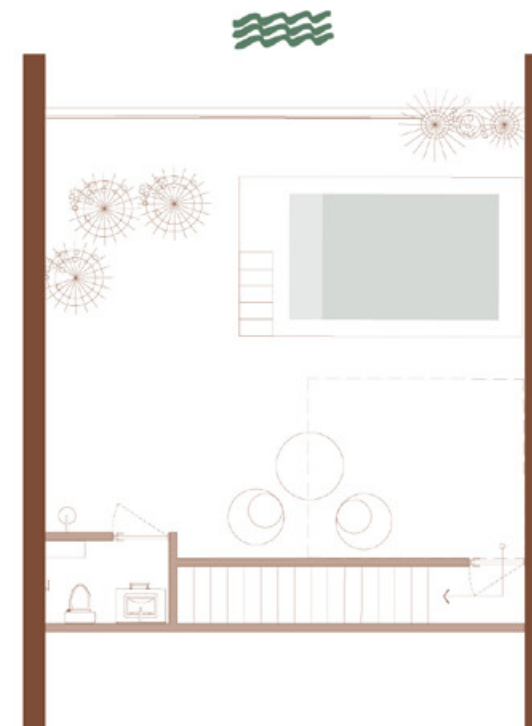
2.5 Baños

Alberca

Área interior	136.00 m <sup>2</sup>
Terraza techada	29.90 m <sup>2</sup>
Bodega	3.20 m <sup>2</sup>
Roof garden	71.70 m <sup>2</sup>
Total	240.80 m <sup>2</sup>



TERRAZA  
ALBERCA  
COCINA EXTERIOR  
COCINA INTERIOR  
ALACENA  
COMEDOR  
ESTANCIA  
ÁREA DE LAVADO  
2 BAÑOS COMPLETOS  
VESTIDOR  
2 RECÁMARAS  
BODEGA



ALBERCA  
ROOF GARDEN  
MEDIO BAÑO  
REGADERA EXTERIOR

Departamento

# PH CALIZA

Del nivel 9 al nivel 10

2 Recámaras

2.5 Baños

Alberca

Family room

Roof garden

Área interior	164.00 m <sup>2</sup>
Terraza techada	61.90 m <sup>2</sup>
Bodega	3.00 m <sup>2</sup>
Roof garden	76.40 m <sup>2</sup>
Total	305.30 m <sup>2</sup>



Edificio Palma

TERRAZA  
ALBERCA  
COCINA EXTERIOR  
COCINA INTERIOR  
ALACENA  
COMEDOR  
ESTANCIA  
ÁREA DE LAVADO  
2 BAÑOS COMPLETOS  
VESTIDOR  
2 RECÁMARAS  
BODEGA  
FAMILY ROOM



ALBERCA  
ROOF GARDEN  
MEDIO BAÑO  
REGADERA EXTERIOR

San Crisanto, Yuc.

Departamento

# PH ESMERALDA

Del nivel 8 al nivel 9  
2 recámaras  
1 Recámara con Lock off  
3 Baños / 2 Medios baños  
Alberca  
Roof garden

Área interior	179.40 m <sup>2</sup>
Terraza techada	31.20 m <sup>2</sup>
Bodega	3.50 m <sup>2</sup>
Roof garden	79.60 m <sup>2</sup>
Total	293.70 m <sup>2</sup>



TERRAZA  
ALBERCA  
COCINA EXTERIOR  
COCINA INTERIOR  
ALACENA  
COMEDOR  
ESTANCIA  
ÁREA DE LAVADO  
3 BAÑOS COMPLETOS  
VESTIDOR  
2 RECÁMARAS  
BODEGA  
BAÑO DE VISITAS  
RECÁMARA LOCK OFF

RECÁMARA  
LOCK OFF



ALBERCA  
ROOF GARDEN  
2 MEDIOS BAÑOS  
REGADERA EXTERIOR

**ENCONTRARSE A UNO  
MISMO EN LAS PUESTAS DE SOL**





Las imágenes publicadas son meramente ilustrativas y pueden diferir ligeramente el producto al final.



CALZA



**TRAACSA**  
**TRAACSA**

## **DESARROLLADOR**

GRUPO TRAACSA es una empresa 100% mexicana con prestigio a nivel nacional en el diseño de soluciones en la industria del acero, la construcción y el desarrollo de productos inmobiliarios. Un equipo joven, dinámico e integral que diseña, construye y desarrolla ideas de valor y proyectos de alto impacto.

Somos gente que hace ciudad. Un grupo dedicado a la posibilidad.

Nuestra misión es hacer ciudad sin perder identidad. Crear espacios que reflejen el alma de nuestra comunidad, que generen una influencia positiva. Crear espacios que permitan a todos vivir bien, como se vive en la península. Espacios distintos, humanos, transformadores; que respetan al ambiente, a las personas, a la cultura y permitiéndose evolucionar con ellos. Con inteligencia comercial, emoción y conciencia, ofrecemos proyectos únicos que marcan un camino que los demás seguirán. Somos el reflejo del espíritu innovador que se respira en este momento.

El idealismo de la juventud que se atreve a proponer cosas diferentes.

**Forjados por experiencia.**

TRAACSA.NET

TRAACSA GRUPO

# REFUGIO *DE PLAYA*

DEPARTAMENTOS *EN*  
SAN CRISANTO



refugiocaliza.mx

T. (999) 370 4340

E. ventas@traacsa.net

Oficinas:

C. 61 por 26 y 28 # 40

Of 205, Primer piso

Col. Montes de Amé

C.P. 97115

Mérida, Yucatán

**TRAACSA**  
*Desarrollos*